



ARBES LEASING

**MODERNÍ MODULÁRNÍ SYSTÉM PRO LEASINGOVÉ
A ÚVĚROVÉ SPOLEČNOSTI**

*s vysokou mírou automatizace
rutinních činností a maximální
uživatelskou přívětivostí.*

ARBES LEASING SOFTWAREVÉ ŘEŠENÍ

PRO LEASINGOVÉ A ÚVĚROVÉ SPOLEČNOSTI

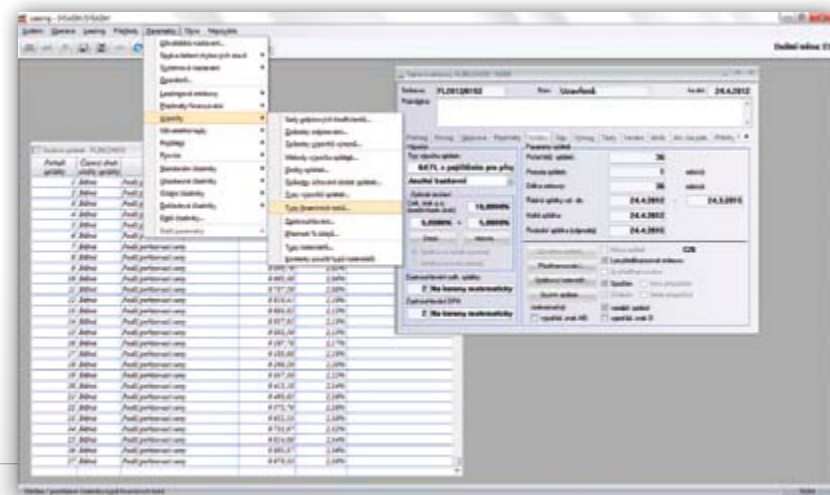
ARBES LEASING je vyspělý komplexní informační systém, který je primárně určený pro leasingové a úvěrové společnosti. S jeho pomocí mohou tyto organizace vést veškerou agendu, kterou s sebou nese poskytování finančního či operativního leasingu, různých typů úvěrů a splátkového prodeje. Výhodou je vysoká míra automatizace rutinních činností, maximální uživatelská přívětivost a transparentnost všech procesů.

ARBES LEASING úspěšně využívá desítky finančních společností z České republiky i ze zahraničí. Díky své modularitě a širokým možnostem parametrizace dokáže pokrýt požadavky středních i velkých leasingových a úvěrových společností operujících v korporátním i retailovém segmentu.

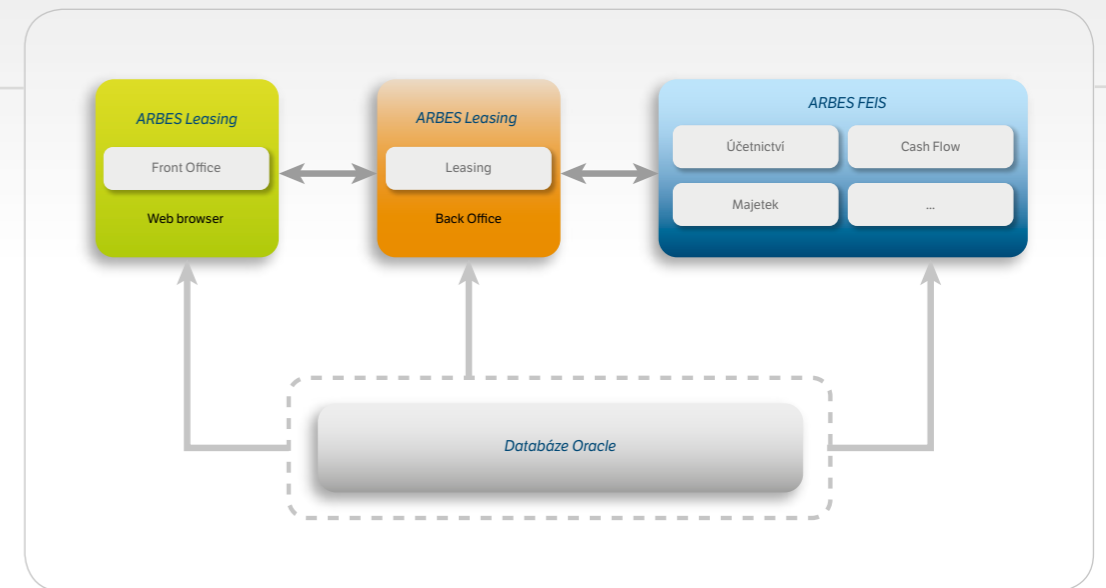
Pořízením řešení ARBES LEASING nezískává zákazník pouze samotný informační systém, ale zároveň kvalitní servisní a konzultační podporu při jeho provozování.

VÝHODY SYSTÉMU ARBES LEASING

- Modulární struktura
- Výkonná a spolehlivá databáze Oracle
- Široké možnosti parametrizace a přizpůsobení obchodním procesům financující společnosti
- Přímé napojení na podnikový informační systém ARBES FEIS
- Široké možnosti integrace s dalšími systémy a zdroji dat
- Možnost zpracování agendy více podniků v jedné databázi
- Podpora řady metod výpočtů splátek pokrývajících nejběžnější finanční produkty
- Možnost nepravidelných splátek a restrukturalizace splátkových kalendářů
- Majetkové i nemajetkové pojištění, výběr pojistného v leasingových splátkách nebo v samostatných splátkových kalendářích
- Možnost souběžného účtování a vykazování podle dvou různých metodik



ARBES LEASING – uživatelské prostředí



Systém ARBES LEASING – modulární struktura

PODPORA AGENDY FIRMY

ARBES LEASING je modulární systém, který umožňuje pomocí vhodné kombinace modulů, doplňků a parametrizace sestavit řešení na míru většiny středních a větších financujících společností. Systém automatizuje všechny procesy leasingové firmy – počínaje akvizicí obchodního případu, přes uzavření smlouvy o financování, správu smlouvy až po ukončení případu.

Základem řešení je *modul Leasing* (Back Office modul), pokrývající základní agendy jako jsou předměty financování, leasingové smlouvy, evidence partnerů, pojištění a jiné. Uživatelům umožňuje vytvářet v rámci smluv různé typy splátkových kalendářů, sledovat platby a provádět zaúčtování do centrální databáze. *Modul Leasing* úzce spolupracuje s podnikovým informačním systémem ARBES FEIS, zejména pak s *modulem Účetnictví*, s jehož pomocí lze nad spravovanými obchodními případy provádět standardní účetní a daňové operace.

Kromě základních funkcí podporuje systém ARBES LEASING také řadu rozšiřujících funkcionalit, jako je například podpora financování dealerů, předfinancování smluv, releasingu, víceřadových smluv apod. Podle potřeb klienta může být *modul Leasing* dodán i s podporou druhého účetního okruhu (IFRS) včetně speciálních funkcionalit vyvinutých pro tento účetní okruh, jako je např. agenda PV a výnosových úroků.

Pro podporu akvizice obchodního případu je možné *modul Leasing* kombinovat s *modulem Front Office**, který financujícím společnostem nabízí kromě řízení nabídek různých finančních produktů také před-schválení obchodního případu a vyhodnocení bonity klienta.

* Modul Front Office je v současné době ve fázi vývoje

ARBES LEASING MODULÁRNÍ STRUKTURA

Modul Leasing

Modul Leasing podporuje následující oblasti a procesy:

Předměty financování

- Zavedení předmětů do evidence s možností současného zaevidování přijaté faktury a jejího automatického zaúčtování
- Automatické (i ruční) daňové a účetní odepisování předmětů financování
- Evidence vícesložkových cen u předmětů s více sazbami DPH
- Tisky přehledů i evidenčních karet předmětů, podrobných průběhů odepisování

Smlouvy o financování

- Evidence smluv a jejich vazeb na související předměty financování, splátky, pojistné smlouvy, odpisy a výnosy
- Přejímání údajů z uživatelem definovaných vzorů smluv při zakládání nové smlouvy
- Předfinancování smlouvy o financování, automatický výpočet úroku z předfinancování na základě systému dohledaných faktur přijatých
- Vystavení splátkových kalendářů v libovolné měně
- Možnost definice používaných stavů smluv (např. návrh, uzavřená, ukončená) a přechodů mezi jednotlivými stavy
- Vazba stavu smlouvy na množinu operací povolených uživateli ve smlouvě
- Zohlednění proměnné úrokové míry při výpočtu splátek a jejich následných přepočtech

- Automatická fakturace a zaúčtování splátek, automatický i ruční převod časového rozlišení výnosů smluv včetně zaúčtování
- Tisky smluv, splátkových kalendářů, předávacích protokolů předmětu a odkupních smluv

Splátky

- Změna počtu splátek – zkracování a prodlužování splátkových kalendářů
- Možnost nepravidelných splátek a restrukturalizace splátkových kalendářů
- Oprava velikosti, termínu a způsobu zaúčtování nevyfakturovaných splátek
- Automatizovaná fakturace a zaúčtování splátek
- Tisky přehledů splátek a různě členěných splátkových kalendářů
- Vyhledávání a třídění splátek podle různých kritérií
- Možnost definovat strukturu splátky – členění splátek na jednotlivé dílčí složky (možnost nastavení různých druhů pojištění, služeb, provizí atd.)

Schvalovací limity

- Definice schvalovacích limitů (úvěrových rámců) pro klienty, včetně parametrů pro schvalování
- Automatické schvalování smluv proti definovaným schvalovacím limitům

| Splátka | Datum příje | Datum skutečhoz | Čásem splátek + DPH | Čásem splátek | Čásem DPH | Performanci celá splátka | Performanci,2 DPH |
|---------|-------------|-----------------|---------------------|---------------|-----------|--------------------------|-------------------|
| 6. | 24.4.2012 | 24.4.2012 | 84 000,00 | 79 000,00 | 4 000,00 | 79 000,00 | 24,00 |
| 7. | 24.4.2012 | 24.4.2012 | 10 732,00 | 8 900,00 | 1 792,00 | 8 702,48 | 2,84 |
| 8. | 24.8.2012 | 24.8.2012 | 10 732,00 | 8 900,00 | 1 792,00 | 8 702,48 | 2,84 |
| 9. | 24.8.2012 | 24.8.2012 | 10 732,00 | 8 900,00 | 1 792,00 | 8 702,48 | 2,84 |
| 10. | 24.8.2012 | 24.8.2012 | 10 732,00 | 8 900,00 | 1 792,00 | 8 702,48 | 2,84 |
| 11. | 24.8.2012 | 24.8.2012 | 10 732,00 | 8 900,00 | 1 792,00 | 8 702,48 | 2,84 |
| 12. | 24.8.2012 | 24.8.2012 | 10 732,00 | 8 900,00 | 1 792,00 | 8 702,48 | 2,84 |
| 13. | 24.8.2012 | 24.8.2012 | 10 732,00 | 8 900,00 | 1 792,00 | 8 702,48 | 2,84 |
| 14. | 24.8.2012 | 24.8.2012 | 10 732,00 | 8 900,00 | 1 792,00 | 8 702,48 | 2,84 |
| 15. | 24.8.2012 | 24.8.2012 | 10 732,00 | 8 900,00 | 1 792,00 | 8 702,48 | 2,84 |
| 16. | 24.8.2012 | 24.8.2012 | 10 732,00 | 8 900,00 | 1 792,00 | 8 702,48 | 2,84 |
| 17. | 24.8.2012 | 24.8.2012 | 10 732,00 | 8 900,00 | 1 792,00 | 8 702,48 | 2,84 |
| 18. | 24.8.2012 | 24.8.2012 | 10 732,00 | 8 900,00 | 1 792,00 | 8 702,48 | 2,84 |
| 19. | 24.8.2012 | 24.8.2012 | 10 732,00 | 8 900,00 | 1 792,00 | 8 702,48 | 2,84 |
| 20. | 24.8.2012 | 24.8.2012 | 10 732,00 | 8 900,00 | 1 792,00 | 8 702,48 | 2,84 |

Modul Leasing – splátkový kalendář smlouvy o financování, detail splátky

Zajištění

- Definice různých druhů zajištění na základě konfigurovatelných šablon (pro každou šablonu lze definovat jednotlivé položky zajištění, a to včetně povinnosti vyplnění)
- Přiřazení více zajištění k jedné smlouvě o financování
- Jedno zajištění může zajišťovat více smluv o financování

Provize

- Výpočty provizí dealerům z objemu uzavřených smluv i fixní provize
- Fakturace a účtování provizí, výpočet a časové rozlišení vyplacených provizí

Pojištění

- Automatický výpočet pojistného dle předmětů přiřazených smlouvě
- Výpočet nemajetkového pojištění dle různých metod
- Výběr pojištění v rámci leasingových splátek nebo v samostatných splátkových kalendářích
- Evidence pojistných smluv pro různé okruhy pojištění (havarijní pojištění, povinné ručení, GAP a jiné)
- Evidence pojistných sazeb procentem a částkou, s pevnou sazbou či sazebníkem s časovou platností
- Evidence pojistných událostí
- Časové rozlišení samostatně vybíraných splátek pojištění a pojistného v leasingových splátkách po dobu trvání pojistné smlouvy

Modul Front Office

Modul Front Office podporuje následující oblasti a procesy:

Management nabídek

- Evidence potenciálních klientů, předmětů financování, variant nabídek
- Možnost ladění kalkulací iterativním způsobem na základě zvolených parametrů (délka smlouvy, cena, výše akontace)

Bonita klienta a případu

- Evidence údajů a požadovaných dokumentů potenciálního nájemce
- Napojení na interní a externí databáze
- Schvalování obchodního případu

Nabídka finančních produktů

- Nabízení různých finančních produktů – finanční a operativní leasing, úvěr, splátkový prodej
- Pojištění předmětu, schopnosti splácat, GAP pojištění a další

ARBES LEASING

TECHNOLOGIE A BEZPEČNOST SYSTÉMU

Technologie

Použité technologie:

- Oracle (databáze)
- Unify Team Developer (vývojové prostředí typu RAD)
- Java J2EE (ARBES Leasing-Front Office)
- Intalio – Business Process Management System
- Architektura typu klient-server:
 - na straně klienta prostředí MS Windows
 - na straně serveru MS Windows nebo UNIX

Používané standardy:

- volitelně přihlašování s podporou protokolu LDAP
- volitelně přihlašování SSO (Single Sign-On)
- e-mailová komunikace volitelně MAPI (např. MS Outlook) nebo SMTP
- napojení na informační systém datových schránek
- elektronická fakturace ve formátu ISDOC
- elektronické podepisování dokladů
- komunikace SOAP (webové služby)

Bezpečnost systému

Bezpečnost systémů je jednou z hlavních priorit společnosti ARBES Technologies.

Systém ARBES LEASING proto zahrnuje:

- podporu víceuživatelského použití – při spuštění systému se musí každý uživatel přihlásit pod svým jménem a heslem.
- přihlašování s využitím protokolu LDAP, které umožňuje napojení správy uživatelů na jiný zdroj (např. Active Directory).
- omezení přístupu uživatelů k jednotlivým agendám a operacím systému prostřednictvím nastavení přístupových práv – jejich přidělování může být volitelně podmíněno schvalováním druhým administrátorem (tzv. principem čtyř očí). Všechny změny v přístupových právech jsou evidovány, takže lze zpětně vyhledat, kdy, komu a kým byla která práva přidělena nebo odebrána.
- evidenci změn, s jejíž pomocí je možné zaznamenávat veškeré modifikace dat. Zároveň lze definovat, které agendy jsou považovány za citlivé, a které údaje na nich budou sledovány.

Reference **ARBES LEASING**

DS Leasing

IMPULS-Leasing-AUSTRIA

Oberbank Bohemia Leasing

Raiffeisen – Leasing

Scania Finance Czech Republic

Scania Finance Slovak Republic

Scania Leasing Hungary



*ARBES Technologies, s. r. o.
Štefánikova 32, 150 00 Praha 5, Czech Republic
Tel.: + 420 241 010 111
Fax: + 420 241 010 165*